

Acceptable og ikke acceptable skader

LASTRUM



UDVENDIG



INDVENDIG



På de følgende sider finder du eksempler på acceptable og ikke acceptable skader. Med denne viden om hvordan bilen vurderes, kan du undgå omkostninger udover slidtage. Resultatet bør være, at føreren kører bilen omsorgsfuldt og behandler den, som om den var hans egen.

For at afhjælpe gennemgangen har vi brugt farvekodning for udvendige og indvendige elementer på bilen. Orange er brugt til udvendige elementer og grå til indvendige elementer. Det indvendige omfatter f.eks. instrumentbræt, sæder, polstring, beklædning, gulvbeklædning ekstraudstyr, bagagerum og alt elektrisk, elektronisk og mekanisk udstyr.

Skulle der være fundet ikke acceptable skader ved vurderingen, vil du blive informeret skriftligt med angivelse af type af skader og omkostninger. Hvis dette skulle give anledning til spørgsmål, finder vi sammen en løsning, som vil stille begge parter tilfredse. En ting er sikkert – vi vil gøre alt for, at de kører bedst hos os.

I princippet bør der lægges mærke til følgende punkter



En simpel regel bør overholdes, når bilen returneres: Alt hvad der fulgte med bilen, da den blev leveret, skal også returneres.

Eks.

- alle nøgler
- bilens dokumenter
- servicebøger og manualer
- radiokode
- software CD til eventuel indbygget navigationssystem
- komplet løst biludstyr (inkl. donkraft)



LeasePlan brændstofkort skal destrueres.



I princippet bør der lægges mærke til følgende punkter

Hvis der for eksempel er inkluderet vinterdæk i servicekontrakten, så skal der afleveres et komplet sæt bestående af 4 hjul inkl. fælge og bolte. Afleveres en bil i løbet af vinteren gælder det samme for sommerdækkene.

Bilens reservehjul skal ligge i bilen ved aflevering. Der henvises til afsnittet "DÆK/FÆLGE. Mange leverandører inkluderer ikke længere et reservehjul, men udstyrer i stedet deres biler med et såkaldt "Dæk-mobilitetssæt", som består af et tætningsmiddel samt en luftkompressor (12 volt). Hvis din leasede bil er udstyret med et "Dæk-mobilitetssæt", skal dette forefindes i bilen ved returnering.

Det burde ikke være nødvendigt at understrege, at andres ejendom skal behandles med samme omhu som det, der tilhører en selv. Mindre slidtage, der modsvarer det kørte antal km er helt normalt (se oversigt over acceptable skader). Dog har klæbe-reklamer og overføringsbilleder – uanset deres tilstand - en negativ indvirkning på salget af bilen efter returnering. Derfor skal disse være fuldstændigt fjernet og efterlade bilen i helt renset tilstand, når den returneres. Ubehagelig lugt i bilens kabine afskrækker også købere af brugte biler. Lejlighedsvis totalrengøring af bilens interiør (inkl. sæderens) kan være umagen værd for føreren af bilen. Eller overlad simpelt hen bilen til et professionelt klargøringscenter umiddelbart forud for aflevering af bilen.





Accepteret



Ujævnheder, ridser eller deformationer på beklædning i varerum såfremt det ikke indvirker på dørenes funktion.



Buler eller stødmærker i ruminddelere som skyldes transport af gods eller lastning uden hensyntagen til vare- eller passagerummet.



Afskrabninger på trin til varerum eller ruminddelere der skyldes normal lastning.



Ikke accepteret



Kraftig deformation af inderskærme, og tegn på u hensigtsmæssig lastning eller utilstrækkelig sikring af lastet gods.



Huller i gulv eller karosseri. Beskadiget, bulet eller ridset indvendig beklædning ...



... begrænsninger i brugen af døre, vinduer eller monteret tilbehør.



Accepteret



Afskrabninger, stødmærker og ridser i varerummets gulv forårsaget af gods-transport eller lastning.



Ekstra tilbehør forbliver i køretøjet under forudsætning af at det er korrekt monteret og opfylder forskrifter for køretøjet.



Ikke accepteret



Deformering af karosseridele, ruminddelere, døre eller ruder.



Dele der holdes på plads gennem nødreparation eller ikke længere opfylder oprindelig funktion. Manglende indvendig beklædning eller ruminddelere.



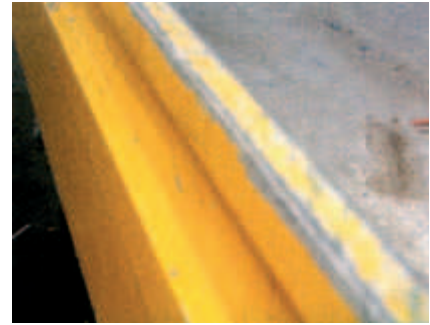
Accepteret



Stødmærker og ridser eller afskrabninger på dørtrin til lastrum eller kofanger.



Skader på dørtrin til varerummet forårsaget af lastning og som er uden indvirkning på funktion af kofangere, lygter eller nummerplader.



Afskrabninger på trin til bag- eller sidedøre til varerum forårsaget af lastning af gods.



Ikke accepteret



Rifter eller flænger eller manglende dele af varerumsgulv eller beklædning i varerummet.



Skader på karosseridele eller lakken på lastområdet, som giver rust.



Skader fra stød på lastområdet. Deformede dørtrin eller ødelagte dele af dørtrin.



Accepteret



Ujævnheder og ridser i lakken, der kan fjernes ved polering og hvor lakarbejde ikke er nødvendigt.



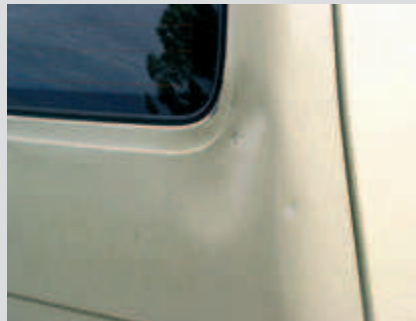
Der må højst være 2 buler eller stødmærker pr. karosseridel, f. eks. på dør eller stødfanger.



Ikke accepteret



Stødmærker eller buler eller deformation af karosseridele ...



...med eller uden lakskader med en diameter på mere end 2 cm (størrelsen på en kr. 10 mønt).



Skader i lakken ind til metal som har givet rust.



Accepteret



Skader i lakken der ikke er gået igennem til underliggende materiale.



Ujævnheder eller ridser med en maksimum længde på 10 cm.



Ujævnheder eller ridser med lakskader, hvis diameter ikke overstiger 2 cm (20 = kr. 10 mønt).



Ikke accepteret



Deformering af varebilens karosseri med eller uden lakskader med en diameter overstigende 2cm (= kr. 10 mønt)



Ujævnheder og ridser ind til metal eller som ved antal pr. karosseridel har væsentlig indflydelse på varebilens udseende.



Ujævnheder og ridser ind til metal eller mere end to ridser pr. karosseridel.



Accepteret



Ujævnheder, ridser eller afvigelser på maks. 10 cm eller stenslag hvis det ikke vedrører mere end 25 % af karosseridelen (f. eks. motorhjelm).



Buler eller stødmærker med lakskader hvor diameter ikke overstiger 2 cm (= kr. 10 mønt) på hver skade .



Ikke accepteret



Ridser, lakskader eller afskrabninger på karosseridelen som ikke hører til varebilens lastningsområde. Lakskader på tagkant forårsaget af uheldig på- og aflæsning på tagbagagebærer.



Ujævnheder og ridser som i antal pr. karosseridel indvirker på varevognens udseende.



Fleire buler, stødmærker eller ridser på karosseridele f.eks. døre eller motorhjelme forårsaget af stød, slag ved åbning eller utilstrækkelig sikring af gods på taget.



Accepteret



Ujævnheder eller ridser med en maks. længde på 10 cm der ikke er igennem lakken, hvis kølergrillen er lakeret. Hvor grill ikke er lakeret må ridser ikke være gået igennem til det underliggende materiale.



Ujævnheder eller ridser med en maks. længde på 10cm der ikke er gået igennem lakken hvis kofangeren er lakeret.



Ikke accepteret



Kølergrill ødelagt ved stenslag.



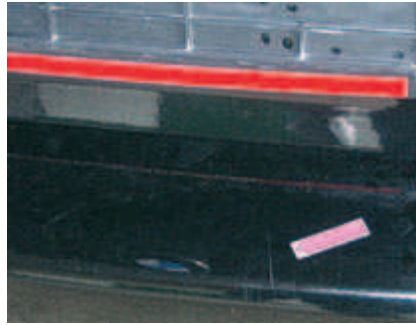
Kofanger eller dørtrin med deformitet eller ridser.



Accepteret



På ulakeret kofanger accepteres ridser, som ikke er gået ned til det underliggende materiale...



... dog max. 2 ridser pr. kofanger.



Ikke accepteret



Lakerede kofangere med ridser der er gået igennem til det underliggende materiale eller er deforme på grund af stød.



Kofanger med revner eller ridser forårsaget af stød. Manglende dæksel til fast trækkrog eller aftagelig trækkrog.



Accepteret



Dæk med minimum 2 mm dæk-mønster eller dæk som lever op til kravene i den lokale lovgivning



Ujævnheder eller ridser på hjulkapsler der ikke har givet revner eller deformeret materialet.



Ikke accepteret



Dæk med skader fremkommet ved påkørsel på kantsten eller anden skødesløshed.



Klart synlige buler fremkommet ved påkørsel på siden af dækket eller manglende materiale.



Dæk med ukorrekt dæktryk uanset om dette skyldes skade eller punktering. Alle skader som har indflydelse på varevognens sikkerhed.



Accepteret



Ujævnheder, ridser eller aflejring på fælge som ikke deformerer fælgene.



Hjilmøtrikker/bolte der viser tegn på rust, men ikke afrundede og kan afmonteres.



Ikke accepteret



Deformering på fælgkanten, manglende materiale eller rust.



Brud eller manglende materiale på hjulkapsler. Ujævnheder og ridser som deformerer hjulkapslen.



Manglende ekstra-hjul, hvis det er inkluderet som basisudstyr eller et manglende eller ikke-komplet "Dæk-mobilitetssæt".



Accepteret



Rifter eller små revner på blinklygteglas eller nummerpladelys hvor det er funktionsdygtigt og ikke har indvirkning på varevognens sikkerhed.



Rifter eller små revner i lygter hvor det er funktionsdygtigt og ikke har indflydelse på varevognens sikkerhed.



Ikke accepteret



Stenslag på forlygteglas, tågelygter eller blinklygter hvor glas eller transparent dæklade ikke er beskadiget.



Som førnævnt: Skaderne ses som revner eller huller med funktionsbegrænsninger.



Accepteret



Ridser eller slag i forlygteglas, tågelygte eller blinklygte der ikke har brudt glasset og ikke har indflydelse på funktionen eller varevognens sikkerhed.



Alle mærker på glas indvendigt eller udvendigt.



Ikke accepteret



Revne i forrude. Stenslag der frembringer refleksioner eller har indvirkning på førerens udsyn under kørsel i mørke eller regn på grund af antal eller dybde.



Stenslag over hele forruden hvor yderste lag glas er beskadiget. Også stenslag der ikke godkendes af Statens Bilinspektion.



Solbeskyttelsesfilm eller tonede strimler skal fjernes fuldstændigt fra bilens forrude, såfremt de ikke er monteret af professionelle, hvis de er revnede eller er begyndt at løsne sig fra rudens hjørner.



Accepteret



Ujævnheder og ridser med en maksimum længde på 5 cm og som ved lakerede spejle ikke går igennem lakeringen.



Ridser på spejlkasten accepteres, hvis de ikke går ind i det underliggende materiale.



Ikke accepteret



Ujævnheder og ridser over 5 cm eller som går igennem lakken eller går igennem til det underliggende materiale.



Ingen revner i glasset. Spejlene må ikke være deforme eller have nedsat funktion.



Accepteret



Monterede taglygter der viser revner i glasset eller ikke er monteret korrekt. Lygterne skal opfylde gældende lovkrav og hvis nødvendigt skal godkendelse findes i varevognen.



Ekstra antenne eller tagbeslag skal være fastmonteret, fuldt funktionsdygtigt og opfylde gældende lov og godkendelse til denne type varevogn.



Ikke accepteret



Monterede tagbøjler må ikke være i stykker og skal være monteret korrekt. Sikkerheden må ikke være svækket pga. rust.



Monterede taglygter eller lygter der viser revner i glasset eller ikke er monteret korrekt. Lygterne opfylder ikke gældende lovkrav eller har nedsat funktion.



Accepteret



Sæderne fremtræder meget brugt. Polstringen har givet sig og betrækket er ujævnt. Sæderne er slidte efter ud/indstigning.



Polstringen er sammenpresset og siderne har folder.



Ikke accepteret



Sædebetrækkene er i stykker eller materiale mangler i polstringen.



Polstringen er beskadiget ved brandmærker eller er opskåret. Den bærer præg af tung lugt.



Sæderne er fyldt med pletter som ikke kan fjernes ved almindelig rengøring.



Accepteret



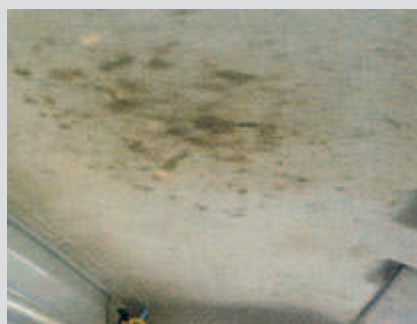
Skillevæg har buler, som ikke har indvirkning på funktionen.



Tagbeklædningen i førerkabinen har mindre skader, som ikke påvirker funktionen.



Ikke accepteret



Tagbeklædningen i førerkabinen er plettet. Pletterne er ikke kun på overfladen og kan ikke fjernes ved almindelig rengøring. Materialet er eller ser ødelagt ud.



Tagpanelet er deformt eller har revner i materialet eller er kraftigt tilsmudset.



Accepteret



Beslag til forskelligt ekstraudstyr er stadig efterladt i varevognen. Telefoner eller håndfri sæt er blevet afmonteret ...



... og hullerne er enten usynlige eller på siderne af midterkonsollen.



Ikke accepteret



Beslag til ekstraudstyr, telefoner eller telefonsæt er afmonteret. Hullerne er klart synlige i fører eller passagerområdet.



Instrumentbordet er synligt beskadiget og overfladematerialet er beskadiget eller ødelagt.



Accepteret



Varevognens gulvbeklædning er meget slidt: ...



... der er slitage, misfarvning og revner på de mest brugte områder.



Ikke accepteret



Gulvbeklædningen har tydelige revner, huller eller synlige pletter og mærker at snavs.



Opbevaringslommer i døre eller instrumentbord er i stykker eller materialet er beskadiget.